

Обеспечьте полный функционал своего симулятора новой версией ПО SimControl, которая включает в себя новые функции и важные усовершенствования.

• Параметры рабочего места инструктора и платформы

- Новые улучшенные графические возможности PRO5 — изменение погодных условий и времени суток, наличие камней в извлекаемом погрузчиком материале
- Калибровка изображения, видимого оператором RealView™
- Поиск и фильтрация данных в журнале симулятора — отображение ошибок, совершаемых каждым из операторов, а также событий

• Параметры добычи полезных ископаемых открытым способом

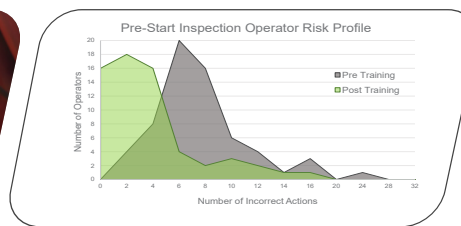
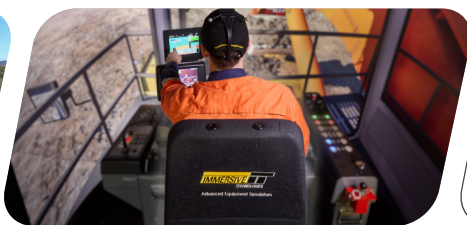
- Варианты настройки конфигурации малотоннажных транспортных средств — возможность выбора пикапа или пассажирского автомобиля, загруженных или незагруженных транспортных средств
- Событие для малотоннажных транспортных средств — «Инцидент при движении в колонне»
- Улучшения, связанные с карьерными/шахтными самосвалами — метрики / вспомогательные индикаторы для более точной парковки и новые события при работе транспорта

• Параметры подземной добычи полезных ископаемых

- Новые ошибки, связанные с работой оператора малотоннажного транспортного средства — неправильное включение или отключение привода на 4 колеса (4WD)
- Улучшения, связанные с подземными погрузочно-доставочными машинами Sandvik — настройка системы регулировки тягового усилия и расширенная процедура контроля стояночного тормоза
- Улучшения в системе подачи звуковых сигналов для шахтных самосвалов и погрузчиков

• Увеличенный автономный диапазон

- Автономная транспортная система Komatsu FrontRunner® — дополнительная поддержка техники, новые события, используемые в целях обучения, а также отслеживание новых ошибок операторов
- Cat® Command for Hauling — увеличенный по размеру участок разгрузки в насыпь на рудном складе (ROM), возможность использования бульдозеров в дополнительных местах и ряд новых событий, используемых в целях обучения.



Telephone: +7 903 790 0961

Эл. почта: Support@ImmersiveTechnologies.ru

Визит: www.ImmersiveTechnologies.ru/SimControl